



深谷赤十字病院

日本赤十字社
Japanese Red Cross Society

日赤通り



病院幹部職員と初期臨床研修医

CONTENTS

- 副院長就任のご挨拶…………… P.2
- 新任医師のご紹介…………… P.3～
- 初期臨床研修医紹介…………… P.6
- 診療現場レポートvol.7～心臓弁膜症～ …… P.7
- 地域医療連携だより…………… P.8～
- INFORMATION …… 裏表紙

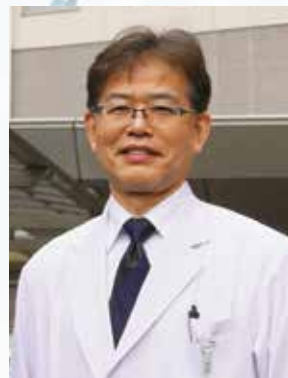


～ 受診される患者さまの権利 ～

1. 個人の人権を尊重した良質な医療を受ける権利
2. プライバシーが保護される権利
3. 納得のいく説明と情報提供を受ける権利
4. 自らの意思で検査・治療法などを選択、あるいは拒否する権利
5. セカンドオピニオンを得る権利

副院長就任のご挨拶

副院長 大谷 敏幸



令和8年4月1日、副院長を拝命いたしました。私は深谷市の生まれで、18歳まで当地で過ごしました。熊谷高校時代は武川駅から秩父線で通学し、スキー部に所属して競技スキーを始めました。群馬大学時代はもう少し勉強をしておけばよかったと思うほどに、夏はバイト、冬は回転から滑降までレースを転戦するなどスキーに打ち込んでおりました。平成5年に群馬大学脳神経外科に入局し、大学や関連施設に勤務いたしました。当時は関連施設であった宮城県や高知県の遠方の病院にも赴いております。高知では地引網をはじめ、日常では味わえない貴重な体験をしました。生きた伊勢海老や薫焼きのカツオをいただくなど、驚くことも多々ありました。高崎総合医療センターにてしばらく勤務しておりましたが、ご縁をいただき、平成28年10月より地元である深谷赤十字病院にお世話になっております。

当院に赴任して今年で10年目となりますが、これまで主に脳神経外科手術と脳血管内治療に全力で取り組んでまいりました。当院では脳血管内治療が行われていませんでしたので、脳神経外科手術(直達手術)と二本柱になるよう、職員とともにゼロから立ち上げ、現在ではコイル塞栓術や頸動脈ステント留置術、経皮的脳血栓回収療法など、脳卒中医療に多少なりともお役に立てるようになったのではないかと思います。一方で、今後は診療、手術、手術指導とともに、医療の質の向上や医療安全、さらには病院としての発展にも心を配り、力をあわせて埼玉県北部地域の医療に貢献していきたいと考えております。

大学の医会に所属しておりますと、生まれ故郷の病院で勤務する機会はなかなか得られるものではありません。今回、深谷赤十字病院でこのような役職をいただき深い感謝の念とともに、その責任の重さを改めて痛感しているところです。もとより微力ではございますが、病院や地域の皆さまにご迷惑をおかけすることのないよう、身を引き締め、努めてまいります。皆さまには、引き続きご指導ご鞭撻のほどお願い申し上げます。



令和8年度 新任医師のご紹介

令和8年4月に当院に着任した
24名の医師・歯科医師を紹介いたします。

内科



ながしま まさたか
長島 正堯

出身大学 群馬大学

趣味 野球観戦

抱負 丁寧な仕事を心がけます。
未熟者ですが何卒よろしく
お願いいたします。

内科



ままだ しゅんぺい
儘田 舜平

出身大学 埼玉医科大学

趣味 ゴルフ 野球

抱負 地域医療に貢献できるよう
精一杯診療していきます。

内科



いそがい えりか
磯貝 英里佳

出身大学 自治医科大学

趣味 サーフィン

抱負 内科総合力および腎臓内科領
域の専門知識・技能を高められ
るよう頑張ります。ご指導ご鞭
撻のほど宜しくお願い致します。

内科



わだ なみ
和田 七海

出身大学 島根大学

趣味 映画

抱負 研修医として働いた病院に
戻ってこれてうれしいです。
よろしく申し上げます。

内科



すずき はるか
鈴木 遥

出身大学 群馬大学

趣味 旅行

抱負 地域医療に貢献できるよう
頑張ります。

内科



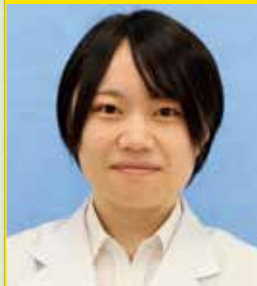
くすやま さとし
葛山 智史

出身大学 千葉大学

趣味 ランニング、映画、
猫カフェ

抱負 積極的に挑戦し成長して、1
日も早く貢献できるよう努
めます。

内科



のぶた みさき
信田 弥咲

出身大学 群馬大学

趣味 スポーツ、料理、ゲーム

抱負 初期研修から引き続きお世話
になります。患者さんに寄り
添い、日々精進していきます。

腎臓内科



いいじま あつみ
飯嶋 淳美

出身大学 埼玉医科大学

趣味 旅、ドライブ

抱負 患者さんはもちろんのこと、他職
種や他科の先生方、同科の先生
方とも密に連携し、円滑で風通し
の良い医療を大切にしたいです。

精神科



おちあい あやか
落合 綾香

出身大学 秋田大学

趣味 愛犬と遊ぶこと。

抱負 リスペクトの心を大切にし、
チーム医療に貢献してい
きたいです。

消化器科



さとう あずみ
佐藤 杏美

出身大学 東邦大学

趣味 ゴルフ、ゲーム

抱負 自治さいたまから半年間の
出向として赴任しました。短
い期間となりますがよろしく
お願いいたします。

循環器科



ささき たかし
佐々木 孝志

出身大学 群馬大学

趣味 朝ラン

抱負 丁寧な説明と診療を心がけ
たいと思います。

小児科



うちだ とおる
内田 亨

出身大学 岩手医科大学

趣味 カラオケ

抱負 アレルギーを専門にしてお
ります。埼玉県北の小児医
療に貢献できるよう頑張り
ます。

外科



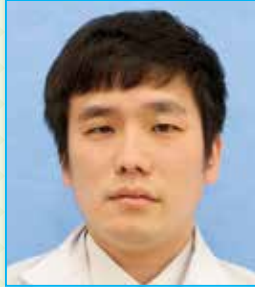
いしい みなみ
石井 美凷

出身大学 埼玉医科大学

趣味 散歩

抱負 再び戻って勤務することが
でき、嬉しく思います。地元
の医療に貢献できるよう丁
寧に努めてまいります。

外科



しらいし けんた
白石 健太

出身大学 高知大学

趣味 スポーツ観戦

抱負 地域の医療に貢献できるよ
うにがんばります。

外科



いしづか たかひろ
石塚 貴裕

出身大学 昭和大学

趣味 サッカー

抱負 地域医療に貢献できるよう
精一杯がんばります。

整形外科



かとう のりこ
加藤 雅子

出身大学 新潟大学

趣味 旅行、ダンス

抱負 明るく笑顔で患者さんに寄
り添った診療を心がけます!

整形外科



こうだ まさのぶ
黄田 允信

出身大学 群馬大学

趣味 剣道、ライブ鑑賞
(Mr.children、B'z)

抱負 外傷診療を中心に勉強させ
ていただきます。よろしくお
願いいたします。

形成外科



すすき あんな
鈴木 杏奈

出身大学 北里大学

趣味 海外旅行

抱負 再び当院に戻りました。地域
医療に貢献できるよう努め
ます。

脳神経外科

まるさわ なお
丸澤 奈緒

出身大学 群馬大学

趣味 スポーツ観戦

抱負 誠実な診療を心がけます。
よろしく申し上げます。



泌尿器科

やなぎさわ みつる
柳澤 充

出身大学 千葉大学

趣味 読書

抱負 地域の皆様のお役に立てる
様頑張りたいと思います。



泌尿器科

とうま こうへい
當眞 光平

出身大学 千葉大学

趣味 テニス

抱負 少しでも早く皆様に貢献で
きるよう努めてまいります。



産婦人科

ごとう さあや
後藤 沙彩

出身大学 東京女子医科大学

趣味 旅行

抱負 地域の産婦人科診療に貢献
できるよう努力します。



産婦人科

すずき ななみ
鈴木 七海

出身大学 秋田大学

趣味 旅行、ゴルフ

抱負 丁寧な診療を心がけ、より
良い医療を提供できるよう
努めます。



歯科口腔外科

とみく さおり
富来 早織

出身大学 東北大学

趣味 旅行、ゴルフ

抱負 地域医療に貢献できるよう
精進します。よろしく願い
いたします。



当院では **救急搬送後
すぐに転院をお願いすることがあります**

～救急患者連携搬送にご協力をお願いします～

救急患者を収容する病床は治療の密度が高く、その数は限られています。

そのため、次から次へと搬送されてくる患者のため、初期治療が済んだあとは、すぐに病床を空ける必要があります。

当院では、初期治療が終了し、比較的落ち着いた患者さまを、元々かかりつけだった病院や、お住まいに近い病院へ早期に転院して頂くよう、地域の15の病院と協定を結び、救急搬送当日から3日目までの間に、転院をお願いする場合があります。

これは、令和6年度から制度として設立された「救急患者連携搬送」の仕組みであり、救急病院の限られた病床や医療従事者などの医療資源を効率的に使い、地域全体で救急からその治療が終わったものまで、その重症度や段階に分けて診ていき、病院間で患者さまの療養を分担するものです。

「運ばれてすぐ、他院へ転院するよう医師に言われた」と思う方もいらっしゃると思いますが、次の救急患者さまの生命を救う大切な仕組みですので、何卒ご理解とご協力をお願いします。

また、協定締結医療機関の皆さまには本制度の主旨をご理解頂き、誠に有難うございます。引き続き、転院受入をお願いすることがありますが、よろしく願い申し上げます。





令和8年度入職

初期臨床研修医紹介



深谷日赤
研修医です!
皆様よろしく
お願いいたします。



臨床研修プログラム責任者
院長 石川 文彦

今年度は7名の臨床研修医が、
当院での研修医生活をスタートさ
せました。ご指導・ご鞭撻のほど、
よろしくお願いいたします。



かみや あいか
神谷 愛佳



出身大学
山口大学

趣味
映画を見ること

抱負
日々努力を重ねて大きく成長できる
ように頑張ります。

かめやま なつ
亀山 夏乃



出身大学
秋田大学

趣味
食べること
運動すること

抱負
まだまだ未熟ですが、多くのことを学
んで成長できるように頑張ります。

そはら あやの
曾原 綾乃



出身大学
金沢大学

趣味
体を動かすこと
漫画を読むこと

抱負
1日でも早く皆様に貢献できるよう
努めてまいります。よろしくお願いいたします。

にいくら たまき
新倉 珠貴



出身大学
順天堂大学

趣味
映画鑑賞、手芸
絵を描くこと

抱負
一生懸命がんばって、チーム医療に
貢献できるように成長したいです。

はせがわ りな
長谷川 里奈



出身大学
埼玉医科大学

趣味
コーヒーを
淹れて飲むこと

抱負
一歩ずつ着実に成長していけるよう、
日々努力し続けて参ります。

ふかえ もも
深江 桃



出身大学
杏林大学

趣味
野球観戦
アニメ鑑賞

抱負
2年間皆さんからたくさんのことを
吸収して精一杯がんばります!

やまや ことみ
山家 ことみ



出身大学
埼玉医科大学

趣味
音楽鑑賞
ライブに行くこと

抱負
何事にも全力で取り組み、医師とし
ての能力向上に努めてまいります。



心臓弁膜症

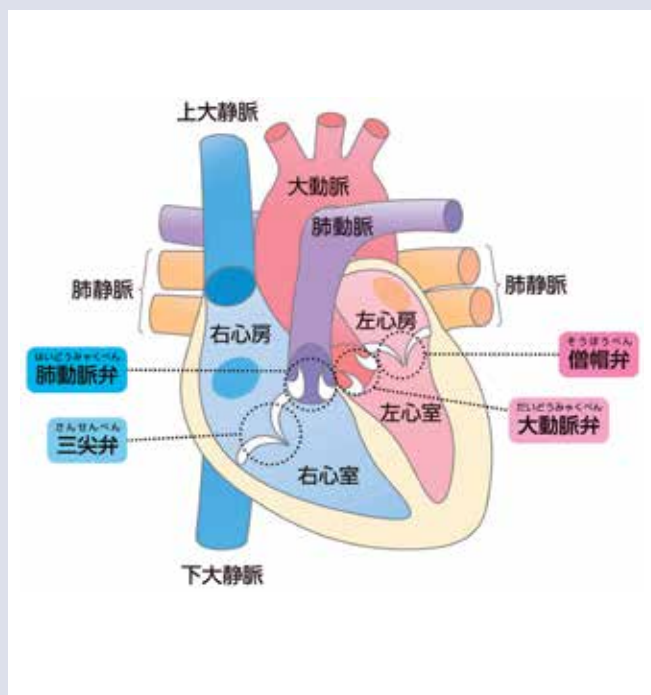
心臓の弁を守る治療最前線

深谷赤十字病院
心臓血管外科副部長

勝部 健



心臓弁膜症とは心臓の弁の働きが悪くなる病気で進行すると心不全を起こしたり、突然死の原因となることもあります。薬などでの根本的な治療は難しく、手術治療が必要となることが多い病気です。心雑音や息切れ、疲労感、胸の痛みや動悸といった症状がありますが、急激に病状が進行するものから、ゆっくりと進行するものまであります。心不全へと進行した場合には手術を行っても心不全が治らないこともあるため、弁膜症の診断がついた場合には超音波検査や心臓カテーテル検査などの精密検査を行い、治療方針を決定していきます。



出典：日本心臓財団『弁膜症による心不全』
https://www.jhf.or.jp/check/heart_failure/06/

大動脈弁や僧帽弁が狭くなったり（狭窄症）、逆流したり（閉鎖不全症）する。治療としては悪くなっているところを直す形成手術や切り取って人工弁に取り換える弁置換術があります。

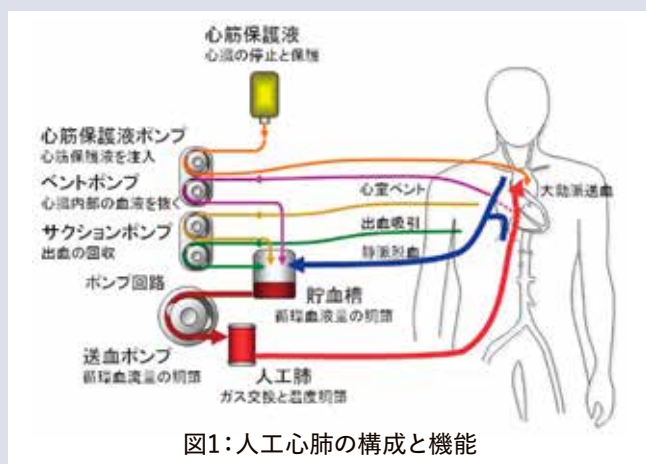


図1：人工心肺の構成と機能

出典：日本心臓血管外科学会『人工心肺の実際』
https://jscvs.or.jp/surgery/0_2_syujutu_sinjou_sinpai/

人工弁置換術の一例

- ① 全身麻酔後、胸の皮膚を切開します。
- ② 胸骨を専用の電動カッターで切り、開胸します。
- ③ 心臓に体外循環装置を取り付け、血液を抜き、人工心肺を通して酸素と炭酸ガスを交換し大動脈から全身に戻します。
- ④ 大動脈の血流を止め、心筋保護液を心臓に注入し、心臓を止めます。
- ⑤ 弁を切り取り、人工弁を代わりに縫い付けます。
- ⑥ 体外循環装置を取り外し、胸骨を金属のワイヤーで固定します。
- ⑦ 筋肉や皮膚等を縫合し、手術は終了となります。

手術中は経食道心エコーを用いて治療した弁の働きを確認します。



Key Person 勝部 健 KATSUBE TAKESHI

心臓血管外科の勝部です。

2005年に鳥取大学を卒業し、東京女子医科大学心臓血管外科医局にて研鑽し、2023年より深谷赤十字病院へ赴任いたしました。心臓血管外科では心臓弁膜症の手術の他、冠動脈バイパス術や大動脈瘤に対する手術、ステントグラフト治療、下肢閉塞性動脈硬化症、下肢静脈瘤、シャント手術など行っております。また、総合病院であることを活かし、合併症のある疾患に対しても各診療科の専門的支援と連携を取りながら、質の高い・安全・安心な医療の提供に努めております。とりわけ心臓病や血管疾患を中心に地域の医療機関と連携し手術を中心とした医療に貢献していきたいと考えております。

何卒よろしくお願ひ申し上げます。

地域医療連携だより

深谷赤十字病院は地域との医療連携に努めています。



当院は、初期診療や慢性の継続診療などは「かかりつけ医」の先生に診ていただき、専門的な検査や診察、また入院が必要な治療は病院が受け入れるという役割分担を行っており、地域の皆様が継続して適切な医療が受けられるような体制を維持しています。

毎号、医療連携にご協力いただいている医療機関を順次ご紹介しています。



市川医院

住 所 〒369-1203 大里郡寄居町寄居1056
電 話 048-581-0535
院 長 市川真仁
診 療 科 産婦人科、内科
休 診 日 日曜、祝日、水曜午後、土曜午後
診 療 時 間 午前9時～12時 午後3時～6時
※水曜、土曜は午前9～12時



院長先生からのメッセージ

昭和40年4月当地移転後約60年、寄居町の皆様に大変お世話になってきました。今後も地域医療に貢献できるよう努めてまいります。
よろしくお願い致します。

埼玉江南病院

住 所 〒360-0114 熊谷市江南中央2-7-2
電 話 048-536-1366
院 長 石川高明
診 療 科 内科、心療内科、精神科
休 診 日 第1.2.4.5日曜、祝日、土曜午後
診 療 時 間 午前9時～（月～土 第3日曜）
午後2時～3時（月～金 初診、予約制）



院長先生からのメッセージ

1960年に開設以来、当地で60年以上の歴史を有する精神科病院です。地域の皆さまの心の健康を支え、患者様とご家族が地域で安心して暮らせることを第一に目指しています。今春より新病棟がオープンし、より一層患者様のニーズに応える医療を提供いたします。

<地域の皆様へのご案内>

当院を受診の際は、紹介状をご持参ください。

当院受診の際（初診時）は、他の医療機関からの紹介状（診療情報提供書）をご持参いただくことをお勧めします。

紹介状（診療情報提供書）をご持参いただいた場合は、国が定める初診時選定療養費（医科7,700円・歯科5,500円）のご負担がなくなります。



行田協立診療所

住所 〒361-0052 行田市本丸18-3
電話 048-556-4581
院長 井上 豪
診療科 内科、歯科
休診日 (内科) 日曜、祝日、第2土曜
(歯科) 日曜、祝日、第2・第4土曜
診療時間 (内科) 午前8時30分～12時
 ※火曜の夜間 午後5時～7時
(歯科) 午前8時30分～12時 午後1時～4時30分
 ※火曜の夜間 午後5時～7時 土曜は午前8時30分～12時30分まで



院長先生からのメッセージ

忍城の隣にある小さな診療所ですが、歯科、通所リハビリ、訪問看護、小規模多機能型施設が同居する珍しい形態です。昨今の酷しい社会状況の下ですが、私達も地域の人々の役に立とうと頑張っています。

戸谷歯科医院

住所 〒360-0201 熊谷市妻沼1501
電話 048-588-0120
院長 戸谷友彦
診療科 歯科、矯正歯科、小児歯科
休診日 木曜、日曜、祝日
診療時間 午前9時～12時30分
 午後2時30分～6時
 ※土曜午後は2時30分～5時



院長先生からのメッセージ

当院は、丁寧な説明と治療はもちろん、メンテナンスまで歯科医師が一貫して担当します。予防にも力を入れ、できるだけご自身の歯を長く使っていただけるようサポートし、地域の皆さまの口腔健康の維持に努めています。



電子処方せんについて



電子処方せんとは？

電子処方せんとは、これまで紙で発行していた処方せんを電子化したものです。複数の医療機関・薬局が患者さんのお薬情報を、電子データで共有することができる仕組みです。

電子処方せんを利用するメリット

○複数の医療機関・薬局間で情報共有ができる！

同じ成分のお薬をもらうこと(重複投薬)や、飲み合わせの悪い処方を防ぐことができるので安心です。

○患者さん自らがお薬情報を確認できる！

スマホやPCからマイナポータルで確認できるので、自身の健康管理や市販薬を買う際に飲み合わせの確認に活用できます。

○電子データで処方せんのやりとりができる！

処方せんが電子化されるため、紙の紛失や調剤時に忘れる心配がなくなります。

当院で電子処方せんを利用される方へ

ご希望の方はマイナ保険証の受付時(顔認証時)に「電子処方せんを希望する」を選択してください。

※ご利用される保険調剤薬局が電子処方せんに対応している必要があります。



～読者アンケートに是非ご協力ください～

皆さまへより良い情報提供ができる誌面づくりを目指しております。

本誌に対するアンケートにご協力いただいた方には赤十字グッズ(左掲写真)を差し上げます。

アンケートはこちらのQRコード
もしくはURLから！
(アンケートサイトに飛びます)
回答期限:令和8年7月31日まで



1分でできる
簡単なアンケートです！

<https://questant.jp/q/5A2CJJPQ>

※プレゼントは変更になる場合がございます。

深谷赤十字病院の理念と基本方針

理念

人道・博愛の赤十字精神のもと、地域の皆様の健康を守り、信頼される医療を提供します。

1. 医療人として生命倫理を最大限尊重します。
2. 医療安全に努め、質の高い医療を提供します。
3. 患者中心の医療を行います。
4. 地域との医療連携に努めます。
5. 災害救護や新興感染症の対応と、国際活動に貢献します。
6. 健全経営に努め、働き甲斐のある病院を目指します。

基本方針

深谷赤十字病院臨床研修の理念と基本方針

理念

医師としての人格を涵養し、将来専門とする分野にかかわらず、医学および医療の果たすべき社会的役割を認識しつつ、一般的な診療において頻繁にかかわる負傷または疾病に適切に対応できる診療能力を身につける。

1. 基本的診療能力及び基本的価値観(プロフェッショナリズム)の修得
医師として将来専門とする分野に関わらず必要な基本的診療能力及び医師としての行動を決定づける基本的価値観(プロフェッショナリズム)を修得する。
2. 患者の立場に立った医療を実践
医師として患者から人間としても信頼される思いやりを持った謙虚な医療人となり、患者の立場に立った医療を実践する。
3. チーム医療の実践
チーム医療の大切さを理解して病院内の他職種と連携を密にしてコミュニケーションを取りながら安全な医療を提供する。
4. 地域医療に貢献
地域の中核病院としての役割を理解し、地域医療に関心を持ち、地域医療の現場を経験する。
5. 赤十字病院の責務と理解
赤十字病院として公的病院の責務や災害時における医療救護活動を理解する。
6. 生涯学習の継続
質の高い医療を提供できるよう、生涯を通じて教育・学習を続ける態度と習慣を实践し、医療技術の習得に努める。また、後輩を育成することによって自分が学ぶ姿勢を有する。

基本方針



深谷赤十字病院

日本赤十字社
Japanese Red Cross Society

〒366-0052 深谷市上柴町西5丁目8番地1

TEL 048-571-1511 (代)

<https://www.fukaya.jrc.or.jp>

Vol.87 令和8年5月22日発行

編集発行：深谷赤十字病院

広報・公聴委員会